

VZOROVÁ ŘEŠENÍ

pro rezidenční větrání

2022



MULTI VAC
AIRVANCE GROUP





INFORMACE O FIRMĚ

Společnost Multi-VAC spol. s r.o. zahájila svoji podnikatelskou činnost v lednu 1992 jako rodinná společnost zabývající se prodejem ohebných vzduchotechnických hadic a příslušenství.

Od roku 1994 se stalo novým cílem společnosti vybudování dobře fungujícího velkoobchodu s kompletním sortimentem výrobků pro vzduchotechniku. Společnost významně rozšířila sortiment a svou prodejní síť, aby byla schopna komplexně uspokojovat požadavky svých zákazníků. Prioritou společnosti se staly dodávky ucelených systémů pro větrání rezidenčních a komerčních budov s kvalitní technickou podporou zákazníkům.

V roce 2008 byla rozšířena obchodní síť také na Slovensku.

Multi-VAC je výhradním distributorem výrobků společnosti 2VV na českém a slovenském trhu.

Koncem roku 2015 se společnost stala součástí rodinného holdingu France Air Group, který prodává zboží pro technické zabezpečení budov v mnoha zemích Evropy, Afriky a Středního východu, a to již od roku 1960.

V únoru 2020 se Multi-VAC spol. s r.o. stal součástí nové skupiny Airvance, která je předním evropským hráčem v odvětví vzduchotechniky působícím ve 14 zemích.

Konkurenční výhodou společnosti jsou více než 25 leté zkušenosti z trhu se vzduchotechnikou, nabídka zboží s velmi dobrým poměrem ceny a kvality, vysoký technický standard prodáváného zboží, skladová dostupnost a vysoká úroveň péče o zákazníky.

Centrální sklad s prodejnou je situován nedaleko Pardubic, další prodejní místa jsou v Říčanech u Prahy, Brně a Novém Jičíně. Na území Slovenské republiky nás najdete v Bratislavě a Košicích.

REZIDENČNÍ VĚTRÁNÍ

Nucené větrání se zpětným získáváním tepla, tzv. rekuperace, zajišťuje v rodinných domech a bytech hygienickou výměnu vzduchu, tedy přívod čerstvého vzduchu a odvod nadměrné vlhkosti a pachů. Díky tomu se významně snižuje riziko kondenzace a vzniku plísní. Systém nuceného větrání chrání interiér před prachem, pylem a hlukem z vnějšího prostředí. V současné době je možné volit mezi lokálním a centrálním řešením.

CENTRÁLNÍ ŘEŠENÍ

Rekupační jednotka je umístěna zpravidla na stěně nebo v podhledu technické místnosti, chodby nebo koupelny. Čerstvý vzduch je distribuován vzduchotechnickými rozvody do jednotlivých obytných místností. Výhodou centrálního řešení je především vysoká účinnost zpětného získávání tepla a variabilní systém distribuce vzduchu, který zajišťuje útlum hluku a komplexní větrání celého objektu.



Rekupační jednotka
DAPHNE



LOKÁLNÍ ŘEŠENÍ

Lokální rekuperační jednotky jsou umístěny v každé obytné místnosti a čerstvý vzduch přivádí přímo přes obvodovou stěnu. Tyto systémy jsou výhodné především pro rekonstrukce, protože nevyžadují žádné větší stavební úpravy.



Rekuperační jednotka
SMART FAN



OBSAH

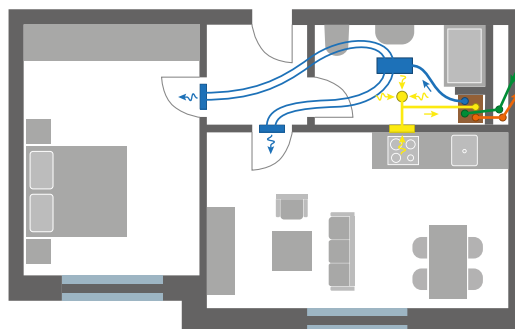
CENTRÁLNÍ ŘEŠENÍ

A. BYT

Objekt: Byt 2kk, 50 m²

Rekuperační jednotka: DAPHNE nebo VENUS

Vzorové řešení: Rekuperační jednotka je umístěna v koupelně. Rozvod vzduchu je řešen flexibilním stavebnicovým systémem ROZ, čerstvý vzduch je do obytných místností distribuován stěnovými mřížkami.

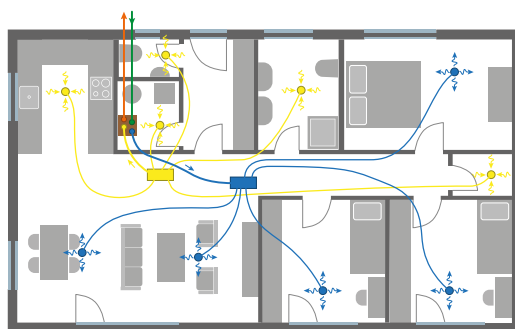


B. BUNGALOV

Objekt: Přízemní rodinný dům 4+kk, 115 m²

Rekuperační jednotka: DAPHNE nebo VENUS

Vzorové řešení: Rekuperační jednotka je umístěna v technické místnosti. Rozvod vzduchu je řešen flexibilním stavebnicovým systémem ROZ, čerstvý vzduch je do obytných místností distribuován talířovými ventily.

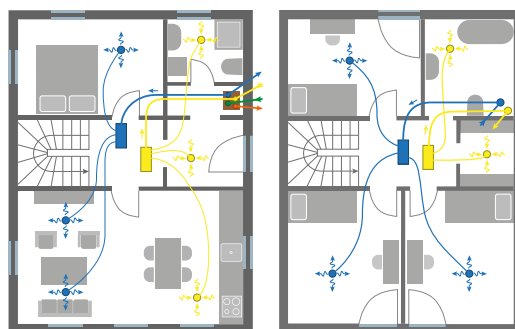


C. DVOUPODLAŽNÍ RODINNÝ DŮM

Objekt: Patrový rodinný dům 5+kk, 120 m²

Rekuperační jednotka: DAPHNE nebo VENUS

Vzorové řešení: Rekuperační jednotka je umístěna v technické místnosti. Rozvod vzduchu je řešen flexibilním stavebnicovým systémem ROZ, čerstvý vzduch je do obytných místností distribuován talířovými ventily.



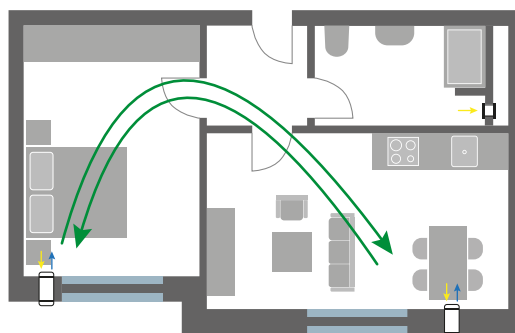
LOKÁLNÍ ŘEŠENÍ

D. BYT

Objekt: Byt 2+kk, 50 m²

Rekuperační jednotka: SMART FAN nebo REC DUO

Vzorové řešení: Lokální rekuperační jednotky zajišťují přívod čerstvého vzduchu do obytných místností, koupelna je odvětrána nástěnným radiálním ventilátorem.

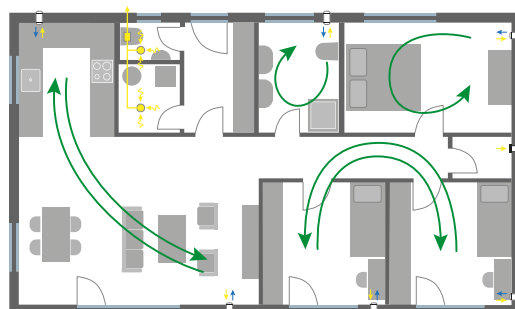


E. BUNGALOV

Objekt: Přízemní rodinný dům 4+kk, 115 m²

Rekuperační jednotka: SMART FAN nebo REC DUO

Vzorové řešení: Lokální rekuperační jednotky zajišťují přívod čerstvého vzduchu do obytných místností, hygienické místnosti jsou odvětrány potrubními a nástěnnými ventilátory.



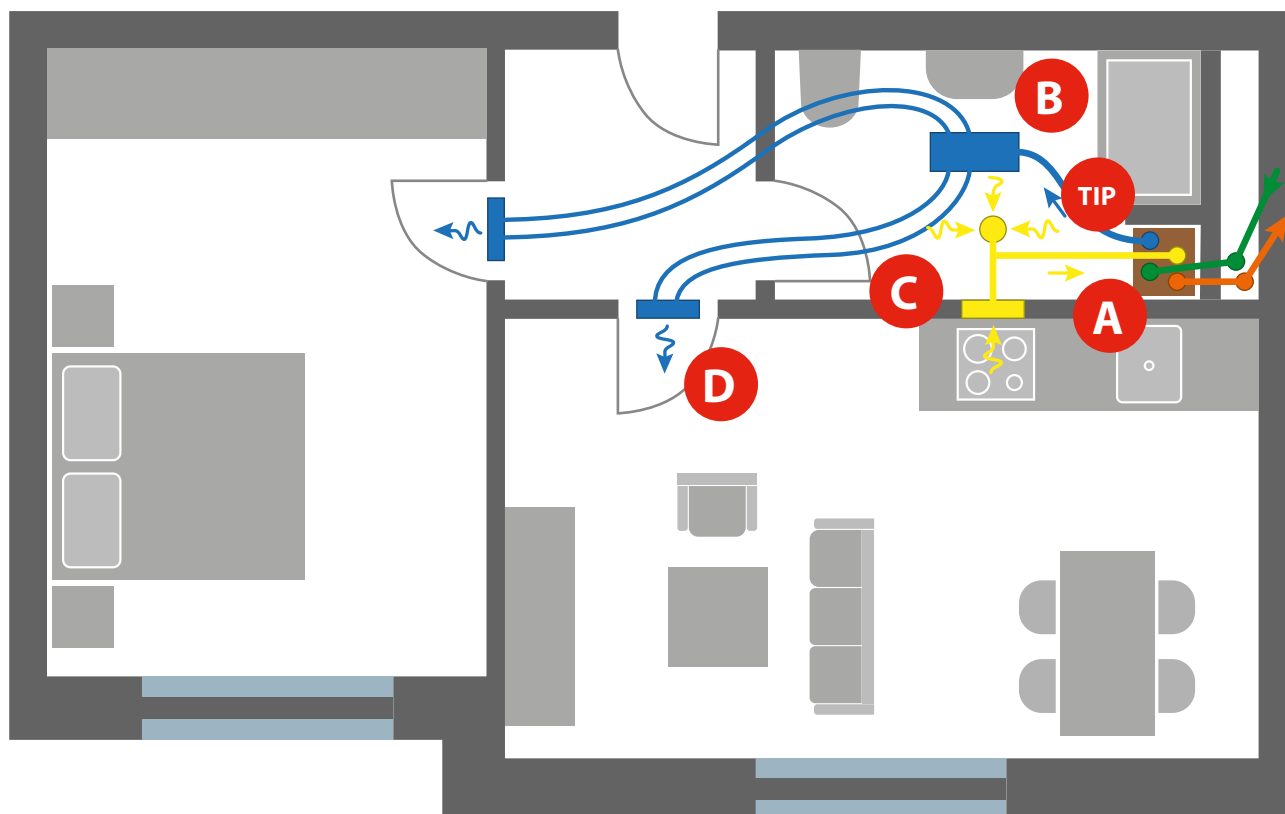
CENTRÁLNÍ ŘEŠENÍ

A. BYT – CENTRÁLNÍ ŘEŠENÍ

Objekt: Byt 2+kk, 50 m²

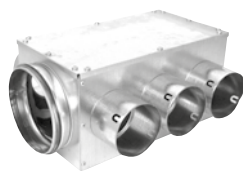
Rekuperační jednotka: DAPHNE nebo VENUS

Vzorové řešení: Rekuperační jednotka je umístěna v koupelně. Rozvod vzduchu je řešen flexibilním stavebnicovým systémem ROZ, čerstvý vzduch je do obytných místností distribuován stěnovými mřížkami.



A

Rekuperční jednotka
DAPHNE



B

Distribuční box
ROZ-D-FLEX



C

Talířový ventil a stropní
box ROZ-D-FLEX



D

Stěnový box pro mřížku
LAC40/2-300x100



TIP

Pro napojení
distribučních boxů
a zajištění útlumu
doporučujeme ohebné
tlumiče CONNECTDEC

BYT – CENTRÁLNÍ ŘEŠENÍ

Pol.	Označení zboží	Popis zboží	Množství ks
Rekuperační jednotka			
1	HRV-15EC-E-74-AG	VENUS, 150 m ³ /h, EC motory, předehřev, regulace AirGenio	1
2	HRV-15EC-E-74-R	VENUS, 150 m ³ /h, EC motory, předehřev, regulace Comfort	alternativa
3	HRDA2-020-ES0C	DAPHNE, 200 m ³ /h, předehřev, bez dohřevu, regulace AirGenio	alternativa
4	HRDA2-020-EE1C	DAPHNE, 200 m ³ /h, předehřev, elektrický dohřev, regulace AirGenio	alternativa
5	CI-CO2-R	prostorové čidlo CO ₂ , analogové, 0-10V	volitelné
6	CI-RH-R	hygrostat, analogový, 0-10V	volitelné
7	CI-AQS-COMBI	slučovač signálu pro čidla kvality vzduchu využívající řídicí logiku 0-10V	volitelné
Sání a výfuk vzduchu – potrubí směrem k exteriéru			
8	KRT-K/S-160	těsná regulační klapka KRT-K 160mm, příprava na servo	1
9	LM230A	servopohon 5 Nm, bez pružiny, 230V	1
10	RSKT-160	zpětná těsná klapka RSKT 160 mm	1
11	SPIRO160/3	pozinkované potrubí 160 mm, délka 3 m	1
12	OS90160	oblouk segmentový 90°, 160 mm	2
13	IZO-FLEX19/craft-10m2	samolepící kaučuková izolace (1 x 10 m), craft, tl. 19 mm	1
Přívod a odvod vzduchu – potrubí směrem do interiéru			
14	DCO25160/MF	CONNECTDEC, ohebný tlumič hluku, 160 mm	2
15	DFR1-6x75/160/B	distribuční box, boční napojení pr. 160 mm pro 6x ROZ-AIRFLEX 75/61	1
16	ROZ-AIRFLEXSpectra-75/61	flexi hadice AirFlex Spectra 75/61, délka 50 m, antibakteriální	1
17	ROZ-AIRFLEXBlue-75/61	flexi hadice AirFlex Blue 75/61, délka 50 m	alternativa
18	ROZ-PRICH-075	příchytky pro ROZ-AIRFLEX 75/61	10
19	DF-TES-075	antibakteriální těsnění 75 mm, pro ROZ-AIRFLEX 75/61	8
20	DF-ZAS-075	plastová záslepka průměr 75 mm	2
21	DFS-2x75	stěnový box pro LAC40/2-300x100	2
22	DFSLS	stěnový box pro šterbinovou výúst	alternativa
23	LAC40/2-300x100	stěnová mřížka dvouřadá, 300x100, eloxovaný hliník	2
24	SLS12-330	lineární dvoušterbinová výúst	alternativa
25	KK45160-125	kalhotový kus 45°, 160/125	1
26	DS160	Sonovac 25, 160 mm x 10 m	1
27	DVS125	odvodní talířový ventil, kov, průměr 125 mm	1
28	DVSQ125	čtvercový odvodní talířový ventil, kov, 125 mm	alternativa
29	DVI125/nerez	univerzální talířový ventil, nerez, 125 mm	alternativa
30	DAVBR125	univerzální talířový ventil, zdě a upevňovací kroužek, 125 mm	alternativa
31	Boréa-125	nastavitelný plastový ventil Boréa, 125 mm	alternativa
32	SV/K-M-125/RAL9003	skleněný designový ventil, kruhový, mat, 125 mm	alternativa
33	RLV/BS-125/RAL9010	ventil pro přívod a odvod, montážní kroužek, 125 mm	alternativa
34	LAC40/2-300x100	stěnová mřížka dvouřadá 300x100, eloxovaný hliník	1

Náklady na řešení s jednotkou VENUS	od 76 tis. Kč/ 3 000 €
Náklady na řešení s jednotkou DAPHNE	od 109 tis. Kč/ 4 400 €

* uvedené ceny jsou bez DPH



Ceníky



DAPHNE



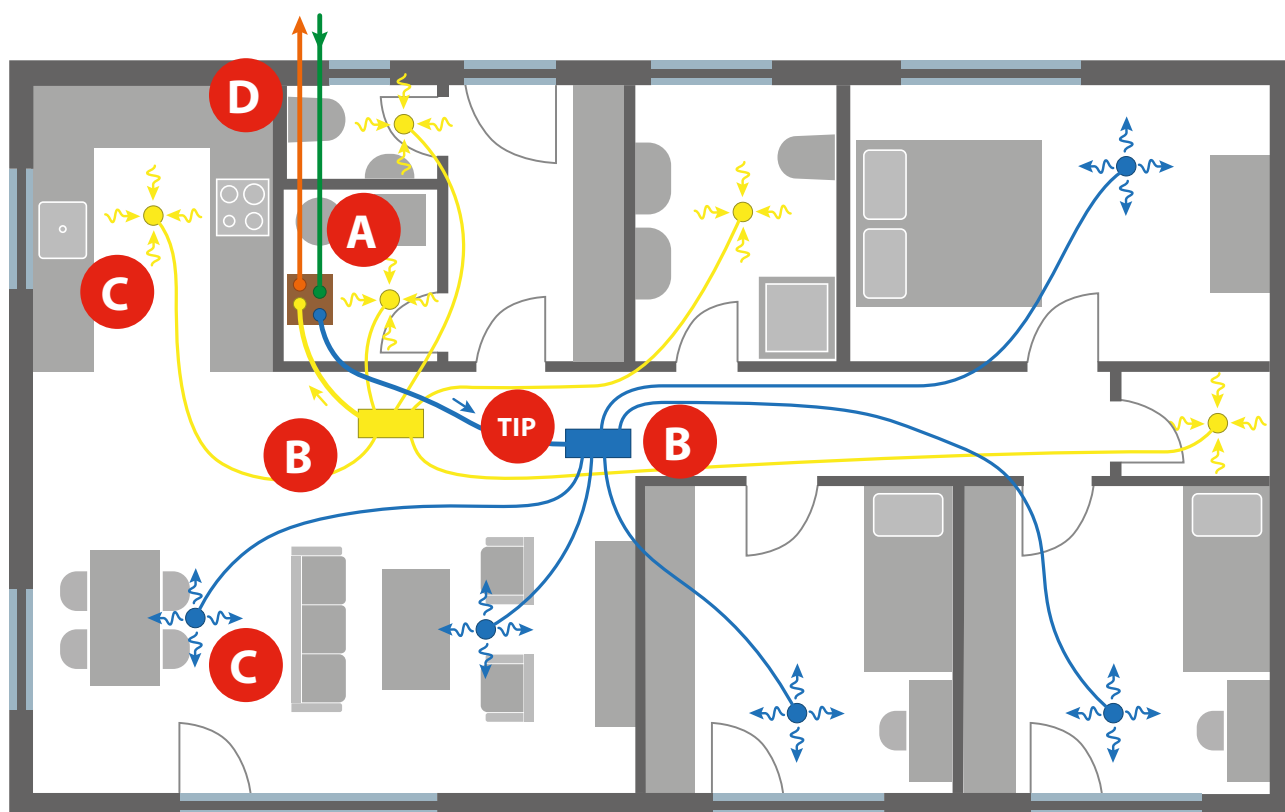
VENUS

B. BUNGALOV – CENTRÁLNÍ ŘEŠENÍ

Objekt: Přízemní rodinný dům 4+kk, 115 m²

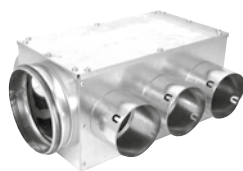
Rekuperační jednotka: DAPHNE nebo VENUS

Vzorové řešení: Rekuperační jednotka je umístěna v technické místnosti. Rozvod vzduchu je řešen flexibilním stavebnicovým systémem ROZ, čerstvý vzduch je do obytných místností distribuován talířovými ventily.



A

Rekuperční jednotka
DAPHNE



B

Distribuční box
ROZ-D-FLEX



C

Talířový ventil a stropní
box ROZ-D-FLEX



D

Potrubí z extrudovaného
polypropylenu – systém
ROZ-EPP



TIP

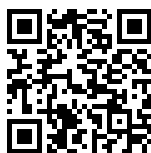
Pro napojení
distribučních boxů
a zajištění útlumu
doporučujeme ohebné
tlumiče CONNECTDEC

BUNGALOV – CENTRÁLNÍ ŘEŠENÍ

Pol.	Označení zboží	Popis zboží	Množství ks
Rekuperační jednotka			
1	HRV-30EC-E-74-AG	VENUS, 300 m ³ /h, EC motory, předehřev, regulace AirGenio	1
2	HRV-30EC-E-74-R	VENUS, 300 m ³ /h, EC motory, předehřev, regulace Comfort	alternativa
3	HRDA2-030-ES0C	DAPHNE, 300 m ³ /h, předehřev, bez dohřevu, regulace AirGenio	alternativa
4	HRDA2-030-EE1C	DAPHNE, 300 m ³ /h, předehřev, elektrický dohřev, regulace AirGenio	alternativa
5	HRDF1-030-P-ES0C	DAPHNE FLAT, 350 m ³ /h, předehřev, bez dohřevu, regulace AirGenio	alternativa
6	HRDF1-030-P-EE1C	DAPHNE FLAT, 350 m ³ /h, předehřev, elektrický dohřev, regulace AirGenio	alternativa
7	CI-CO2-R	prostorové čidlo CO ₂ , analogové, 0-10V	volitelné
8	CI-RH-R	hygrostat, analogový, 0-10V	volitelné
9	CI-AQS-COMBI	slučovač signálu pro čidla kvality vzduchu využívající řídicí logiku 0-10V	volitelné
Sání a výfuk vzduchu – potrubí směrem k exteriéru			
10	KRT-K/S-160	těsná regulační klapka KRT-K 160 mm, příprava na servo	1
11	LM230A	servopohon 5 Nm, bez pružiny, 230V	1
12	RSKT-160	zpětná těsná klapka RSKT 160 mm	1
13	ROZ-EPP-POT-160/1000	EPP potrubí průměr 160 mm, délka 1000 mm	6
14	ROZ-EPP-KOL90160	koleno EPP 90°, průměr 160 mm	2
15	ROZ-EPP-SPONA125/160	spona na EPP potrubí průměr 125/160 mm	8
16	VX-PG/160W	stěnová vyústka pro přívod/odvod, napojení 160 mm	1
17	ROZ-EPP-BOX160	ROZ EPP – stěnový venkovní box průměr 160 mm	alternativa
Přívod a odvod vzduchu – potrubí směrem do interiéru			
18	DS160	Sonovac 25, 160 mm x 10 mm	1
19	DCO25160/MF	CONNECTDEC, ohebný tlumič hluku, 160 mm	alternativa
20	DFR1-8x90/160/B	distribuční box, boční napojení pr. 160 mm pro 8x ROZ-AIRFLEX 90/75	2
21	ROZ-AIRFLEXspectra-90/75	flexi hadice AirFlex Spectra 90/75, délka 50 m, antibakteriální	2
22	ROZ-PRICH-090	příchytky pro ROZ-AIRFLEX 90/75	30
23	DF-TES-090	antibakteriální těsnění 90 mm, pro ROZ-AIRFLEX 90/75	32
24	DF-ZAS-090	plastová záslepka průměr 90 mm	alternativa
25	DFB-1x90/125	stropní/stěnový box pro ventil průměr 125 mm, pro 1x ROZ-AIRFLEX 90/75	4
26	DFB-2x90/125	stropní/stěnový box pro ventil průměr 125 mm, pro 2x ROZ-AIRFLEX 90/75	6
27	PDVS125	přívodní talířový ventil, kov, průměr 125 mm	5
28	DVS125	odvodní talířový ventil, kov, průměr 125 mm	5
29	DVSQ125	čtvercový odvodní talířový ventil, kov, 125 mm	alternativa
30	DVI125/nerez	univerzální talířový ventil, nerez, 125 mm	alternativa
31	DAVBR125	univerzální talířový ventil, zděř a upevňovací kroužek, 125 mm	alternativa
32	Boréa-125	nastavitelný plastový ventil Boréa, 125 mm	alternativa
33	SV/K-M-125/RAL9003	skleněný designový ventil, kruhový, mat, 125 mm	alternativa
34	RLV/BS-125/RAL9010	ventil pro přívod a odvod, montážní kroužek, 125 mm	alternativa

Náklady na řešení s jednotkou VENUS	od 93 tis. Kč/ 3 800 €
Náklady na řešení s jednotkou DAPHNE	od 124 tis. Kč/ 5 000 €
Náklady na řešení s jednotkou DAPHNE FLAT	od 118 tis. Kč/ 4 700 €

* uvedené ceny jsou bez DPH



Ceníky



DAPHNE



DAPHNE FLAT



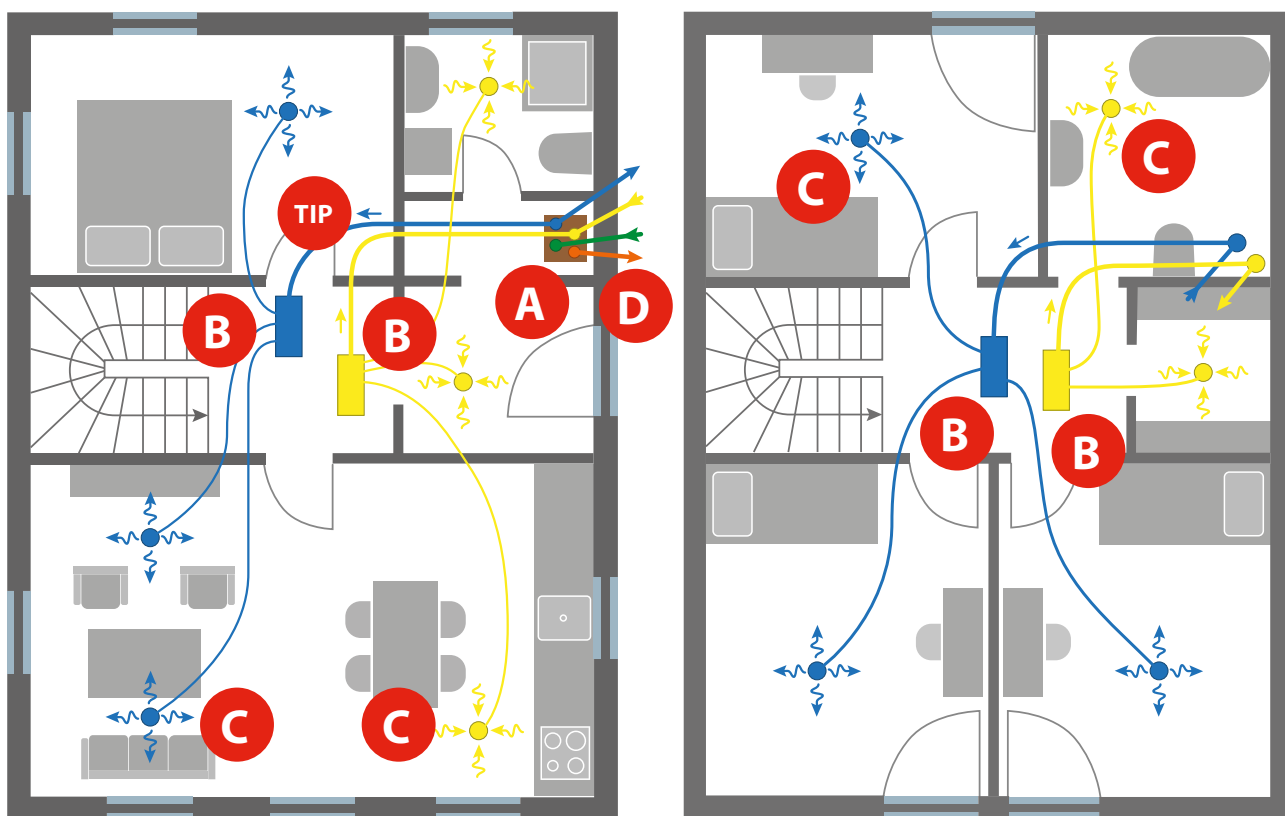
VENUS

C. RODINNÝ DŮM – CENTRÁLNÍ ŘEŠENÍ

Objekt: Patrový rodinný dům 5+kk, 120 m²

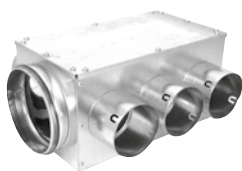
Rekuperační jednotka: DAPHNE nebo VENUS

Vzorové řešení: Rekuperační jednotka je umístěna v technické místnosti. Rozvod vzduchu je řešen flexibilním stavebnicovým systémem ROZ, čerstvý vzduch je do obytných místností distribuován talířovými ventily.



A

Rekuperační jednotka
DAPHNE



B

Distribuční box
ROZ-D-FLEX



C

Talířový ventil a stropní
box ROZ-D-FLEX



D

Potrubí z extrudovaného
polypropylenu – systém
ROZ-EPP



TIP

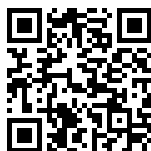
Pro napojení
distribučních boxů
a zajištění útlumu
doporučujeme ohebné
tlumiče CONNECTDEC

RODINNÝ DŮM – CENTRÁLNÍ ŘEŠENÍ

Pol.	Označení zboží	Popis zboží	Množství ks
Rekuperační jednotka			
1	HRV-30EC-E-74-AG	VENUS, 300 m ³ /h, EC motory, předeřev, regulace AirGenio	1
2	HRV-30EC-E-74-R	VENUS, 300 m ³ /h, EC motory, předeřev, regulace Comfort	alternativa
3	HRDA2-030-ES0C	DAPHNE, 300 m ³ /h, předeřev, bez dořevu, regulace AirGenio	alternativa
4	HRDA2-030-EE1C	DAPHNE, 300 m ³ /h, předeřev, elektrický dořev, regulace AirGenio	alternativa
5	HRDF1-030-P-ES0C	APHNE FLAT, 350 m ³ /h, předeřev, bez dořevu, regulace AirGenio	alternativa
6	HRDF1-030-P-EE1C	DAPHNE FLAT, 350 m ³ /h, předeřev, elektrický dořev, regulace AirGenio	alternativa
7	CI-CO2-R	prostorové čidlo CO ₂ , analogové, 0-10 V	volitelné
8	CI-RH-R	hygrostat, analogový, 0-10 V	volitelné
9	CI-AQS-COMBI	slučovač signálu pro čidla kvality vzduchu využívající řídicí logiku 0-10V	volitelné
Sání a výfuk vzduchu – potrubí směrem k exteriéru			
10	KRT-K/S-160	těsná regulační klapka KRT-K 160 mm, příprava na servo	1
11	LM230A	servopohon 5 Nm, bez pružiny, 230V	1
12	RSKT-160	zpětná těsná klapka RSKT 160 mm	1
13	ROZ-EPP-POT-160/1000	EPP potrubí průměr 160 mm, délka 1000 mm	2
14	ROZ-EPP-KOL90160	koleno EPP 90°, průměr 160 mm	2
15	ROZ-EPP-SPONA125/160	spona na EPP potrubí průměr 125/160 mm	2
16	VX-PG/160W	stěnová vyústka pro přívod/odvod, napojení 160 mm	1
17	ROZ-EPP-BOX160	ROZ EPP – stěnový venkovní box průměr 160 mm	alternativa
Přívod a odvod vzduchu – potrubí směrem do interiéru			
18	DS160	Sonovac 25, 160 mm x 10 mm	2
19	DCO25160/MF	CONNECTDEC, ohebný tlumič hluku, 160 mm	alternativa
20	DFR1-8x90/160/B	distribuční box, boční napojení pr. 160 mm pro 8x ROZ-AIRFLEX 90/75	4
21	ROZ-AIRFLEXspectra-90/75	flexi hadice AirFlex Spectra 90/75, délka 50 m, antibakteriální	2
22	ROZ-PRICH-090	příchytky pro ROZ-AIRFLEX 90/75	30
23	DF-TES-090	antibakteriální těsnění 90 mm, pro ROZ-AIRFLEX 90/75	40
24	DF-ZAS-090	plastová záslepka průměr 90 mm	4
25	DFB-1x90/125	stropní/stěnový box pro ventil průměr 125 mm, pro 1x ROZ-AIRFLEX 90/75	2
26	DFB-2x90/125	stropní/stěnový box pro ventil průměr 125 mm, pro 2x ROZ-AIRFLEX 90/75	9
27	PDVS125	přívodní talířový ventil, kov, průměr 125 mm	6
28	DVS125	odvodní talířový ventil, kov, průměr 125 mm	5
29	DVSQ125	čtvercový odvodní talířový ventil, kov, 125 mm	alternativa
30	DVI125/nerez	univerzální talířový ventil, nerez, 125 mm	alternativa
31	DAVBR125	univerzální talířový ventil, zděř a upeňovací kroužek, 125 mm	alternativa
32	Boréa-125	nastavitelný plastový ventil Boréa, 125 mm	alternativa
33	SV/K-M-125/RAL9003	skleněný designový ventil, kruhový, mat, 125 mm	alternativa
34	RLV/BS-125/RAL9010	ventil pro přívod a odvod, montážní kroužek, 125 mm	alternativa

Náklady na řešení s jednotkou VENUS	od 97 tis. Kč/ 3 900 €
Náklady na řešení s jednotkou DAPHNE	od 125 tis. Kč/ 5 000 €
Náklady na řešení s jednotkou DAPHNE FLAT	od 119 tis. Kč/ 4 800 €

* uvedené ceny jsou bez DPH



Ceníky



DAPHNE



DAPHNE FLAT



VENUS

LOKÁLNÍ ŘEŠENÍ

D. BYT - LOKÁLNÍ ŘEŠENÍ

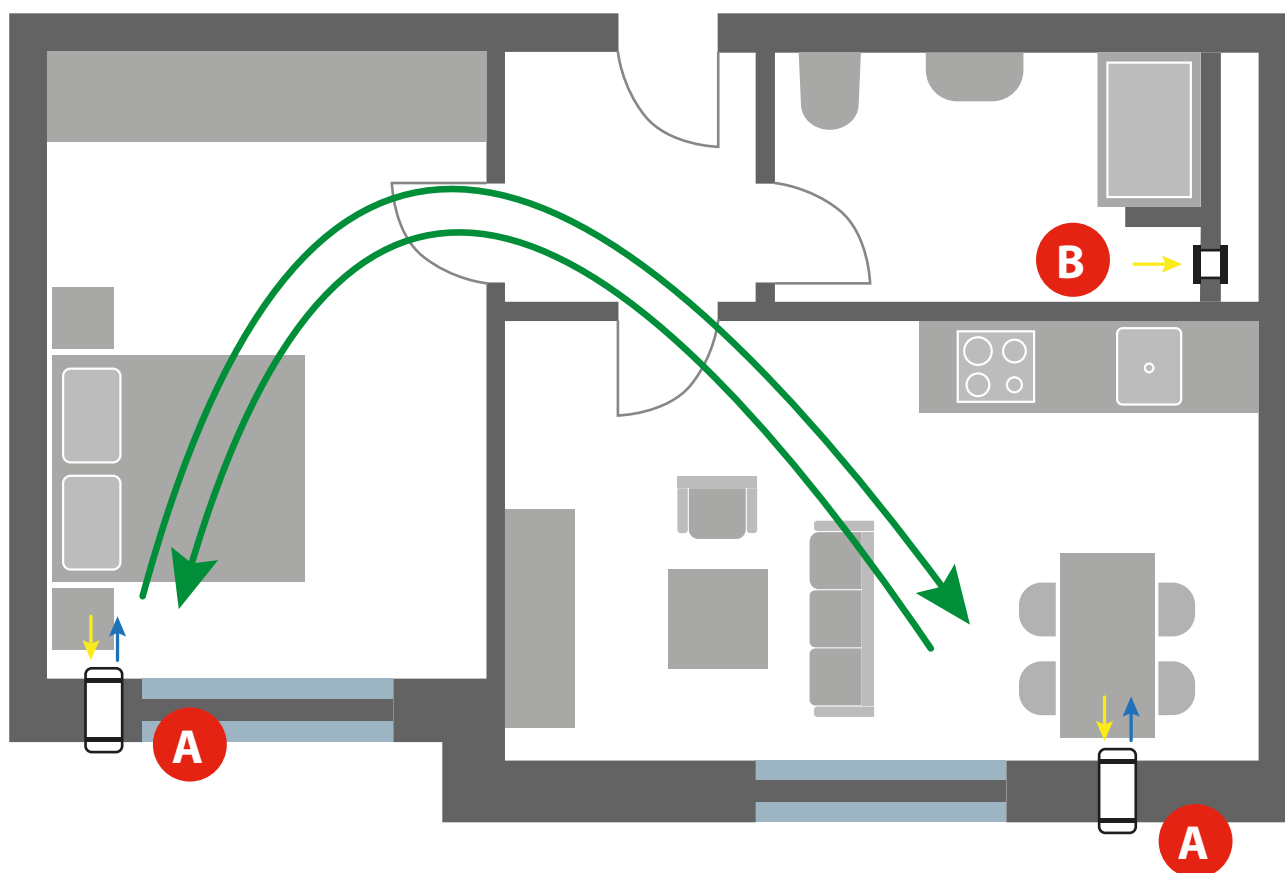
Objekt: Byt 2+kk, 50 m²

Rekuperační jednotka: SMART FAN nebo REC DUO

Vzorové řešení: Lokální rekuperační jednotky zajišťují přísuv čerstvého vzduchu do obytných místností, koupelna je odvětrávána nástěnným radiálním ventilátorem.

LOKÁLNÍ ŘEŠENÍ

System pro rozvod vzduchu – rezidenční aplikace



A

Rekuperační jednotka
Smart Fan



B

Nástěnný ventilátor
ELPREX

BYT – LOKÁLNÍ ŘEŠENÍ

Pol.	Označení zboží	Popis zboží	Množství ks
Rekupační jednotka			
1	SmartFan500	SmartFan – kompletní rekupační jednotka	2
2	SmartFan700	SmartFan – kompletní rekupační jednotka	alternativa
3	SmartFan/TOUCH	SmartFan – dotykový ovladač bez trafo	1
4	SmartFan/Trafo/I	SmartFan – trafo 42V, pod omítku, bez ovladače	1
5	SmartFan/SENSOR	SmartFan – Plug-In sensor	volitelné
6	REC-DUO-100/500-RC	REC DUO 100 PLUS RC	alternativa
7	2KT0014	teleskopické potrubí REC DUO pro stěny > 500 mm	volitelné
Ventilátor			
8	2EP1011	Elprex T 100, kuličková ložiska, časový doběh	1
9	2SV0110	instalační sada pro Elprex pod omítku	volitelné
10	2EV1001	ELIX T 100, kuličková ložiska, časový doběh	alternativa
11	KN2T-UP-100	radiální ventilátor KN2T zpět. klapka, časový doběh	alternativa
Náklady na řešení s jednotkou SMART FAN			od 48 tis. Kč/ 1 900 €
Náklady na řešení s jednotkou REC DUO			od 22 tis. Kč/ 915 €

* uvedené ceny jsou bez DPH



Ceníky



SMART FAN



REC DUO

E. BUNGALOV – LOKÁLNÍ ŘEŠENÍ

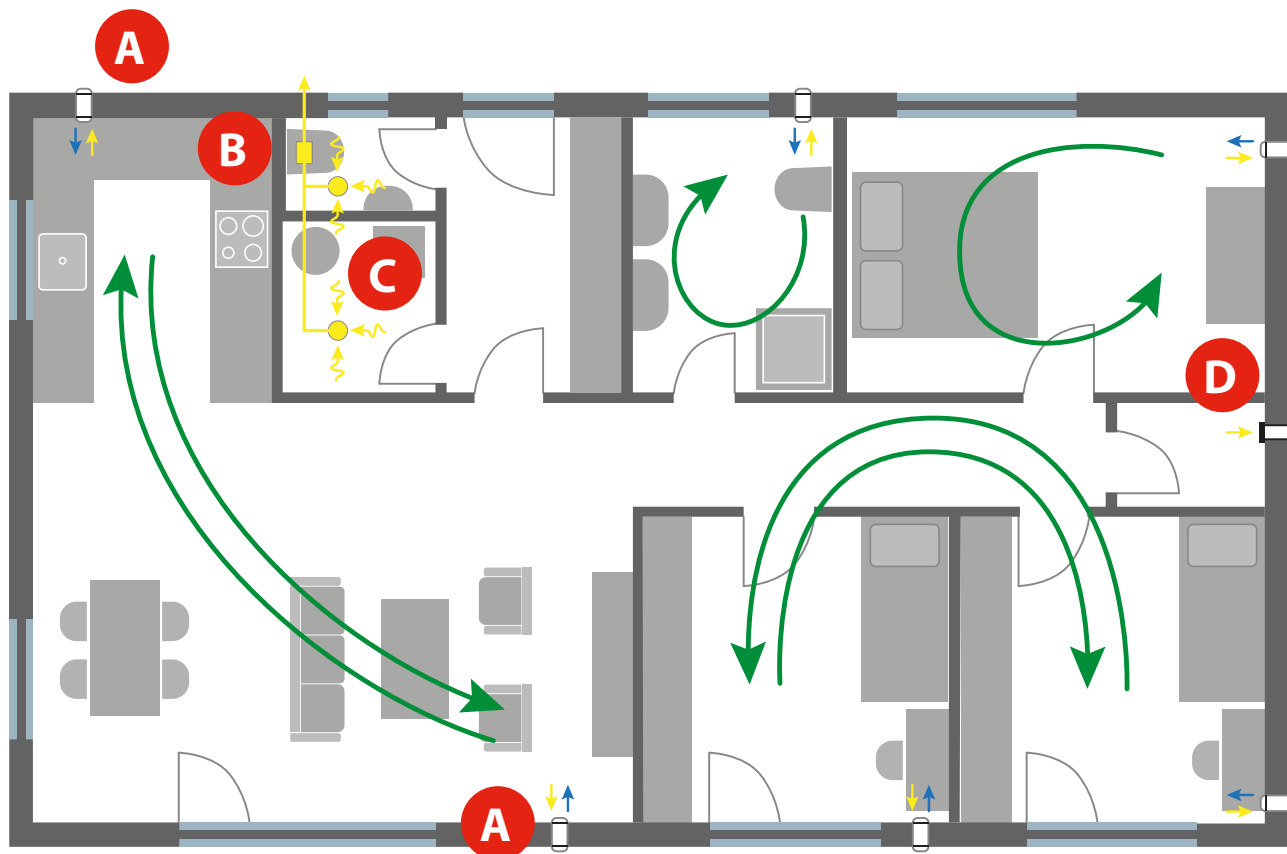
Objekt: Přízemní rodinný dům 4+kk, 115 m²

Rekuperační jednotka: SMART FAN nebo REC DUO

Vzorové řešení: Lokální rekuperační jednotky zajišťují přívod čerstvého vzduchu do obytných místností, hygienické místnosti jsou odvětrány potrubními a nástěnnými ventilátory.

LOKÁLNÍ ŘEŠENÍ

System pro rozvod vzduchu – rezidenční aplikace



A

Rekuperační jednotka
Smart Fan



B

Potrubní diagonální
ventilátor AXM



C

Ventil DVS



D

Nástěnný ventilátor
ELEGANCE

BUNGALOV – LOKÁLNÍ ŘEŠENÍ

Pol.	Označení zboží	Popis zboží	Množství ks
Rekuperační jednotka			
1	SmartFan500	SmartFan – kompletní rekuperační jednotka	6
2	SmartFan700	SmartFan – kompletní rekuperační jednotka	alternativa
3	SmartFan/TOUCH	SmartFan – dotykový ovladač bez trafo	1
4	SmartFan/Trafo/I	SmartFan – trafo 42V, pod omítku, bez ovladače	1
5	SmartFan/SENSOR	SmartFan – Plug-In sensor	volitelné
6	REC-DUO-100/500-RC	REC DUO 100 PLUS RC	alternativa
7	2KT0014	teleskopické potrubí REC DUO pro stěny > 500 mm	volitelné
Ventilátory			
8	2EL0032	ELEGANCE T 100, kuličková ložiska, časový doběh	1
9	AXM-125T	radiální potrubní ventilátor AXM 125T, časový doběh	1
10	SPIRO125/3	pozinkované potrubí 125 mm x 3 m	1
11	OBJG90125125	odbočka jednoduchá 90°, 125/125 mm, s těsněním	1
12	DVS125	odvodní talířový ventil, kov, průměr 125 mm	2
13	WSK-12-02	plastová samočinná žaluzie WSK-12, šedá	2

Náklady na řešení s jednotkou SMART FAN

od 114 tis. Kč/ 4 600 €

Náklady na řešení s jednotkou REC DUO

od 58 tis. Kč/ 2 300 €

* uvedené ceny jsou bez DPH



Ceníky



SMART FAN



REC DUO

NÁVRH A INSTALACE SYSTÉMU

KONCEPCE REZIDENČNÍHO VĚTRÁNÍ

Rezidenční větrání se zpravidla navrhuje jako rovnotlaké. Množství přiváděného a odváděného vzduchu je tedy shodné. Čerstvý vzduch je přiváděn do obytných místností, jako jsou dětské pokoje, ložnice, obývací pokoj a jídelna. Odvod znehodnoceného vzduchu je zajištěn z hygienického zázemí, kuchyně, šaten a technických místností. Ostatní místnosti, jako například chodby, jsou větrány převáděným vzduchem.

Přefuk vzduchu z obytných místností do hygienického zázemí je realizován přes stěnové nebo dveřní mřížky případně spárou pode dveřmi. Tyto otvory by měly být dimenzované na rychlost proudění v čistém průřezu do 0,5 m/s.

VELIKOST REKUPERAČNÍ JEDNOTKY

Návrh systému rezidenčního větrání vychází ze stavebního řešení a požadavků zákazníka při dodržení příslušných norem a vyhlášek.

Pro dimenzování větrání je závazná vyhláška o technických požadavcích stavby č. 268/2009 Sb. Podle článku 11, odst. 5 je v obytných místnostech požadováno dostatečné přirozené nebo nucené větrání a tyto místnosti musí být dostatečně vytápěny s možností regulace vnitřní teploty. Pro větrání obytných místností musí být zajištěno v době pobytu osob minimální množství přiváděného venkovního vzduchu 25 m³/h na osobu nebo minimální intenzita větrání 0,5 h⁻¹. Jako ukazatel kvality vnitřního prostředí slouží oxid uhličitý CO₂, jehož koncentrace ve vnitřním vzduchu nesmí překročit hodnotu 1 500 ppm.

Požadavky pro stanovení množství vzduchu pro větrání obytných budov jsou řešeny normou ČSN EN 16798-1 a národním dodatkem Z1 normy ČSN EN 15 665. Doporučené hodnoty větrání jsou uvedeny v následující tabulce. Po dobu, kdy není obytná budova využívána (např. v době dovolené), je možné snížit intenzitu větrání na 0,1 h⁻¹. Tato hodnota je vztažena k celkovému vnitřnímu objemu rodinného domu nebo bytu.

Požadavky na větrání obytných budov dle ČSN		Dle obsazenosti místnosti		Dle osob	Odvod vzduchu dle typu místnosti*			
		Intenzita větrání neobsazené místnosti	Intenzita větrání obsazené místnosti	Dávka vzduchu na osobu	Kuchyně	Koupelna	WC	Ostatní vlhké prostory
		[h ⁻¹]	[h ⁻¹]	[m ³ /hod]	[m ³ /hod]	[m ³ /hod]	[m ³ /hod]	[m ³ /hod]
ČSN EN 15665	Minimální hodnota	0,3	0,3	15	100	50	25	–
	Doporučená hodnota		0,5	25	150	90	50	–
ČSN EN 16798-1	1. třída	0,1–0,2	0,7	36	100	75	50	50
	2. třída**		0,6	25	72	54	36	36
	3. třída		0,5	15	50	37	25	25

* Norma ČSN EN 15665 uvádí pro jednotlivé místnosti hodnoty pro nárazové větrání. Pro návrh rekuperační jednotky lze uvažovat s normou ČSN EN 16798-1, která uvádí hodnoty pro trvalé větrání. Trvalé větrání je takové, které je v provozu více než 12 hodin denně. Hodnoty jsou převzaty z anglického originálu, který dále rozlišuje množství odváděného vzduchu z kuchyně koupelny nebo WC podle počtu obytných místností v bytě. Uvedené hodnoty uvažují tři obytné místnosti pro koupelnu a WC, resp. jednu místnost pro kuchyni (předpokládáme digestoř).

** Obvykle používané parametry pro výpočet výkonu jsou zvýrazněny.

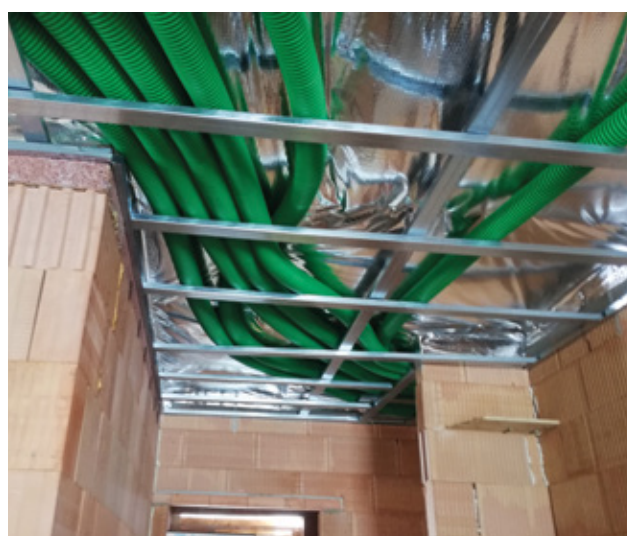
SYSTÉM ROZ

V současné době se pro větrání rodinných domů a bytů stále více uplatňují moderní a flexibilní stavebnicové systémy.

- ROZ-D-FLEX ... stavebnicový systém pro rezidenční větrání
- ROZ-AIRFLEX ... ohebné hadice pro systém ROZ-AIRFLEX
- ROZ-EPP ... potrubí z extrudovaného polypropylenu určené pro sání a výfuk vzduchu (mezi rekuperační jednotku a exteriérem)

Hlavní výhodou těchto systémů je jednoduchý návrh, velmi rychlá montáž a minimální nároky na zaregulování a zprovoznění systému. Díky vysoké tuhosti lze ohebné hadice ROZ-AIRFLEX instalovat přímo do podlahy, zdiva, sendvičových konstrukcí dřevostaveb nebo do podhledu. Snadná instalace umožňuje vedení potrubí i v těžko přístupných místech stavby.

UKÁZKY REALIZACE





POBOČKY ČR



POBOČKA PRAHA

Multi-VAC spol. s r.o.
Voděradská 1853
251 01 Říčany u Prahy
☎ 323 616 080-1
@ricany@multivac.cz



POBOČKA PARDUBICE

Multi-VAC spol. s r.o.
Fáblovka 586
533 52 Pardubice
☎ 466 769 201-3
@pardubice@multivac.cz



POBOČKA BRNO

Multi-VAC spol. s r.o.
Tyršova 258
664 42 Brno – Modřice
☎ 547 423 150-2
@brno@multivac.cz

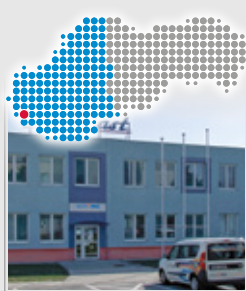


POBOČKA NOVÝ JIČÍN

Multi-VAC spol. s r.o.
K Nemocnici 61/2122
741 01 Nový Jičín
☎ 556 455 071-3
@njicin@multivac.cz



POBOČKY SR



POBOČKA BRATISLAVA

Multi-VAC SK spol. s r.o.
Vajnorská 140
831 04 Bratislava
☎ +421 910 483 288
☎ +421 911 620 230
@bratislava@multivac.sk



POBOČKA KOŠICE

Multi-VAC SK spol. s r.o.
Dopravná 2
040 13 Košice
☎ +421 903 625 825
☎ +421 903 637 320
@kosice@multivac.sk





MULTI VAC
AIRVANCE GROUP

www.multivac.cz, www.multivac.sk | info@multivac.cz, info@multivac.sk
© 2022 **Multi-VAC spol. s r.o.** | Všechna práva vyhrazena.