



### CHARAKTERISTIKA

- **Rozměrová řada 100, 125, 160, 200 mm**
- Plastový talířový ventil pro přívod vzduchu
- Nastavitelný středový disk pro regulaci množství vzduchu
- Určeno pro montáž na zeď, nebo na strop

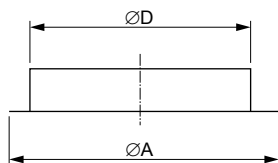
### KONSTRUKCE

- Vyrobeno z recyklovatelného polypropylenu, který odolává teplotám do 100°C. Tento materiál je odolný většině chemických látek v malém množství
- Standardní barevné provedení RAL9002

### REGULACE

- Otáčením spodní části ventilu lze nastavit průtok
- Nastavená pozice ventilu se zajistí maticí na nosném šroubu

### ELZ – Montážní rámeček



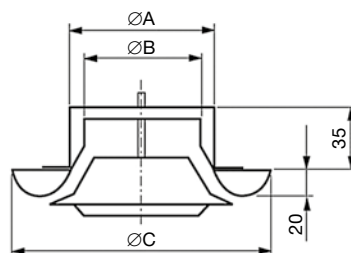
### NASTAVENÍ

Průtok ventilem se nastavuje vyšroubováním a zašroubováním středového kuželu.

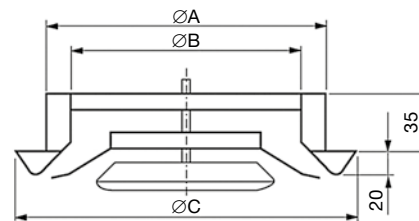
# ELI

### ROZMĚRY

#### ELI 100–125



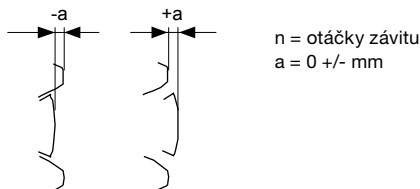
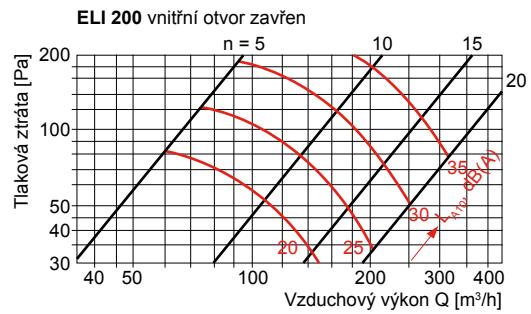
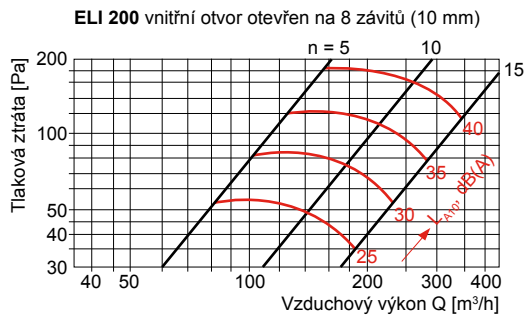
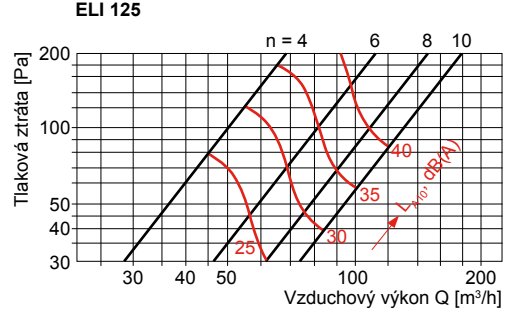
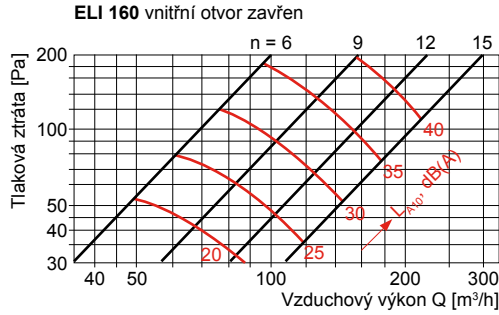
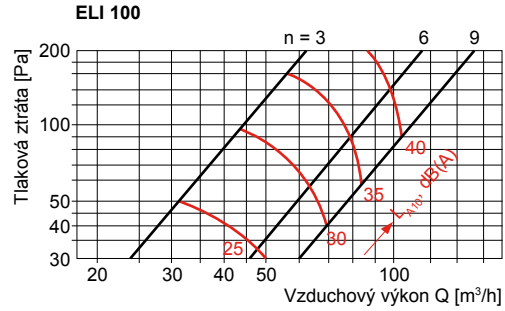
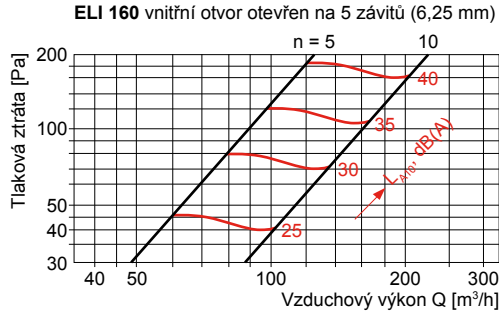
#### ELI 160–200



Typ	Rozměry [mm]			Hmotnost [kg]
	ØA	ØB	ØC	
<b>ELI 100</b>	100	80	150	0,15
<b>ELI 125</b>	125	96	158	0,16
<b>ELI 160</b>	160	115	195	0,23
<b>ELI 200</b>	200	163	240	0,34

Typ	Rozměry [mm]		Hmotnost [kg]	Montážní otvor [mm]
	ØA	ØD		
<b>ELZ 100</b>	127	100	0,09	Ø110
<b>ELZ 125</b>	152	125	0,11	Ø135
<b>ELZ 160</b>	187	160	0,15	Ø170
<b>ELZ 200</b>	227	200	0,18	Ø210

**CHARAKTERISTIKA VENTILU**



**PŘÍKLAD ZNAČENÍ**

**ELI080**  
100 až 200 – Velikost  
ELI – Talířový ventil pro  
přívod vzduchu

**ELZ100**  
100 až 200 – Velikost  
ELZ – Montážní rámeček  
pro ELI